

# Au de Saily-lez-Lannoy

*Votre magazine municipal n° 116 - mai 2026*



## **Chasse aux œufs 2026** Par le Conseil Municipal des Enfants

### **VIE COMMUNALE**

Présentation du nouveau  
Conseil Municipal

P. 2

### **INFO COMMUNALE**

Explication du Budget  
2026

P. 4

### **INITIATIVE CITOYENNE**

Achat groupé de bois de  
chauffage

P. 10

## Le mot du Maire

Chères Saillysiennes, Chers Saillysiens,

MERCI, merci pour votre confiance renouvelée lors des élections municipales.

Nous la recevons avec humilité et lucidité mais aussi avec exigence car cette confiance renouvelée nous oblige.

Elle nous oblige à être à la hauteur, à travailler davantage encore, à ne jamais céder à la facilité ni à l'autosatisfaction et à être toujours à votre écoute.

C'est donc avec un grand plaisir que j'écris ce premier " Le mot du Maire", dans un magazine municipal qui change de nom et de présentation et que je vous présente cette nouvelle équipe municipale.

Cette équipe a beaucoup d'énergie, de complémentarité. Elle est diverse et saura aborder tous les sujets relatifs aux habitants de notre village, j'en suis sûr !

Le 10 Avril dernier, les conseillers métropolitains m'ont élu au poste de Président de la Métropole Européenne de Lille. Je mesure la charge de travail et de responsabilité qui en découlent ; mais soyez rassurés, je serai chaque jour en mairie pour assurer la mission de Maire que les élus du conseil m'ont confiée.

Je vous souhaite bonne lecture de ce magazine municipal désormais intitulé : Au cœur de Sailly-Lez-Lannoy.

Éric SKYRONKA

Votre Maire

Président de la Métropole Européenne de Lille



## Au Cœur du Conseil Municipal

Le Conseil d'installation du 21 mars a permis de procéder à l'élection du maire, des adjoints et des conseillers délégués.

De nombreuses délibérations ont également été votées, notamment :

- Les délibérations portant sur la composition des commissions, désignation des référents et représentants
- Les délibérations liées au budget

## Les Commissions

### ÉCOLE - JEUNESSE :

Sophie Vanbremeersch, Samia Vertain, Johannes Joly, Hélène Pollet, Céline Haustrate, Eric Skyronka

### ANIMATIONS - FÊTES - CÉRÉMONIES - MÉMOIRE :

Alain Denieul, Samia Vertain, Sophie Vanbremeersch, Céline Haustrate, Jean-Charles Wyffels, Eric Skyronka

### PARTICIPATION CITOYENNE :

Martha Bozek, Valérie Denoit, Céline Haustrate, Bernadette Huyghe, Thomas Pollet, Eric Skyronka

### FINANCES - ACTION ÉCONOMIQUE - EMPLOI :

Patrick Gorez, Christelle Lepeve, Jean-Louis Mestack, Paul Méplon, Alain Denieul, Thomas Pollet, Martha Bozek, Eric Skyronka

### CADRE DE VIE - RURALITÉ :

Philippe Speleers, Johannes Joly, Jean-Louis Mestack, Valérie Denoit, Céline Haustrate, Chantal Speleers, Benoit Vandystadt, Paul Méplon, Eric Skyronka

### TRAVAUX - PATRIMOINE - URBANISME :

Benoit Vandystadt, Jean-Louis Mestack, Philippe Speleers, Thomas Pollet, Jean-Charles Wyffels, Eric Skyronka

### COMMUNICATION :

Alain Denieul, Samia Vertain, Sophie Vanbremeersch, Bernadette Huyghe, Jean-Louis Mestack, Hélène Pollet, Eric Skyronka

### Représentants du Conseil Municipal appelés à siéger au Conseil d'Administration du C.C.A.S :

Bernadette Huyghe, Martha Bozek, Sophie Vanbremeersch, Christelle Lepeve, Valérie Denoit, Hélène Pollet, Chantal Speleers

### Référent Éclairage Public :

Philippe Speleers

### Référente Culture et liens avec la MEL pour la Nuit des Bibliothèques et la Marque au Fil de l'Eau :

Martha Bozek

### Référents Vidéo-protection :

Benoit Vandystadt, Eric Skyronka

### Représentants du Conseil Municipal appelés à siéger au Conseil d'Administration du Comité de Jumelage :

Martha Bozek, Valérie Denoit, Eric Skyronka

# Le Conseil Municipal

## Le Maire



Éric SKYRONKA

## Les Adjoints



Patrick GOREZ



Martha BOZEK



Benoit VANDYSTADT



Sophie VANBREMEERSCH



Alain DENIEUL

## Les Conseillers délégués



Bernadette HUYGHE



Philippe SPELEERS

## Les Conseillers



Valérie DENOIT



Céline HAUSTRATE



Johannes JOLY



Christelle LEPEVE



Jean-Louis MESTACK



Paul MEPLON



Hélène POLLET



Thomas POLLET



Chantal SPELEERS



Samia VERTAIN



Jean-Charles WYFFELS

## Au du Budget

Le budget primitif 2026 de notre commune traduit nos orientations financières pour l'année à venir.

Il s'inscrit dans un contexte de gestion rigoureuse des finances locales, tout en préservant notre capacité d'investissement et la qualité des services publics.

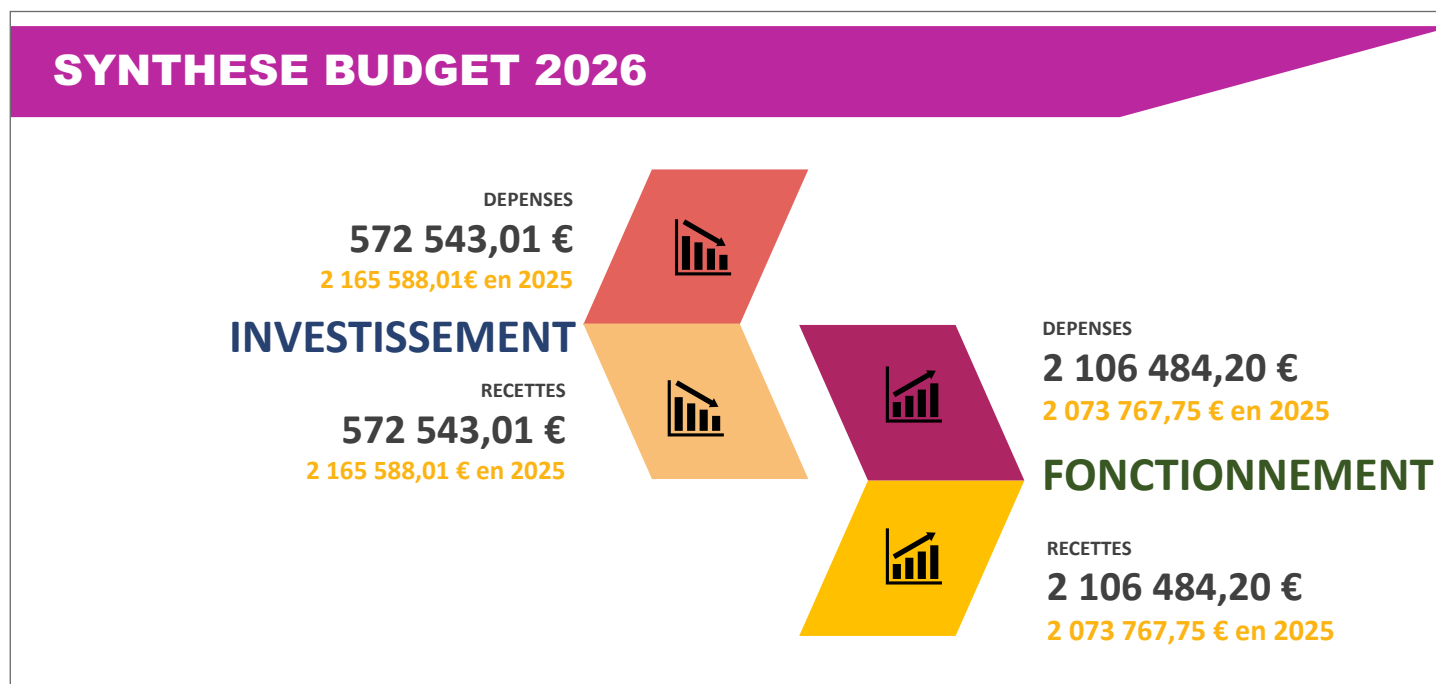
Il reflète également nos engagements en matière de développement durable, d'amélioration des infrastructures

et d'accompagnement des citoyens face aux défis économiques et sociaux actuels.

### Le Cadre Général du Budget

Le budget primitif retrace l'ensemble des dépenses et des recettes autorisées et prévues pour l'année 2026.

Il constitue le premier acte obligatoire du cycle budgétaire annuel de la collectivité.



### Section de Fonctionnement

Le budget de fonctionnement pour 2026 s'établit comme suit :

- Charges à caractère général : 879 997,20 € stabilité par rapport à 2025.
- Charges de personnel : 860 000,00 € en augmentation de 3%, liée aux revalorisations salariales et aux hausses des cotisations sociales.
- Atténuation de produits : 172 387,00 € (stable).  
Ce poste correspond aux compensations financières perçues par la commune.
- Charges financières : 20 000,00 €.  
La diminution significative des charges financières reflète une réduction de l'endettement et une meilleure maîtrise des coûts d'emprunt.

Le total des dépenses et des recettes de fonctionnement s'élève à 2 106 484,20 €, garantissant ainsi l'équilibre budgétaire.

### Section d'Investissement

Le budget d'investissement est financé par les dotations, subventions et participations, ainsi que par les recettes propres de la commune. Il vise à moderniser les équipements publics, renforcer l'attractivité du territoire et anticiper les enjeux environnementaux.

- Produits de services et ventes : 215 500,00 €. Ces recettes proviennent principalement des services municipaux.
- Fiscalité locale : 932 221,94 €. Ce poste inclut les contributions locales.
- Dotations et subventions : 333 810,20 €. Ces financements proviennent principalement de l'État, de la Région et du Département pour soutenir les projets municipaux.
- Autres produits de gestion courante : 35 000,00 €. Cette catégorie regroupe diverses recettes annexes contribuant au financement des investissements.

Le total des dépenses et des recettes d'investissement s'élève à 572 543,01 €, assurant ainsi l'équilibre budgétaire de cette section.

## Au du Budget

### Etat de la Dette

La commune a la charge de 3 emprunts à taux fixe en cours de remboursement.

- Encours de la dette au 1er janvier 2026 : 869 568.01 €
- Échéances 2026 (capital + intérêts) : 106 000.00 €

Grâce à une gestion prudente, la commune veille à limiter le recours à l'emprunt tout en préservant sa capacité de financement des projets structurants.

### Synthèse et Perspectives

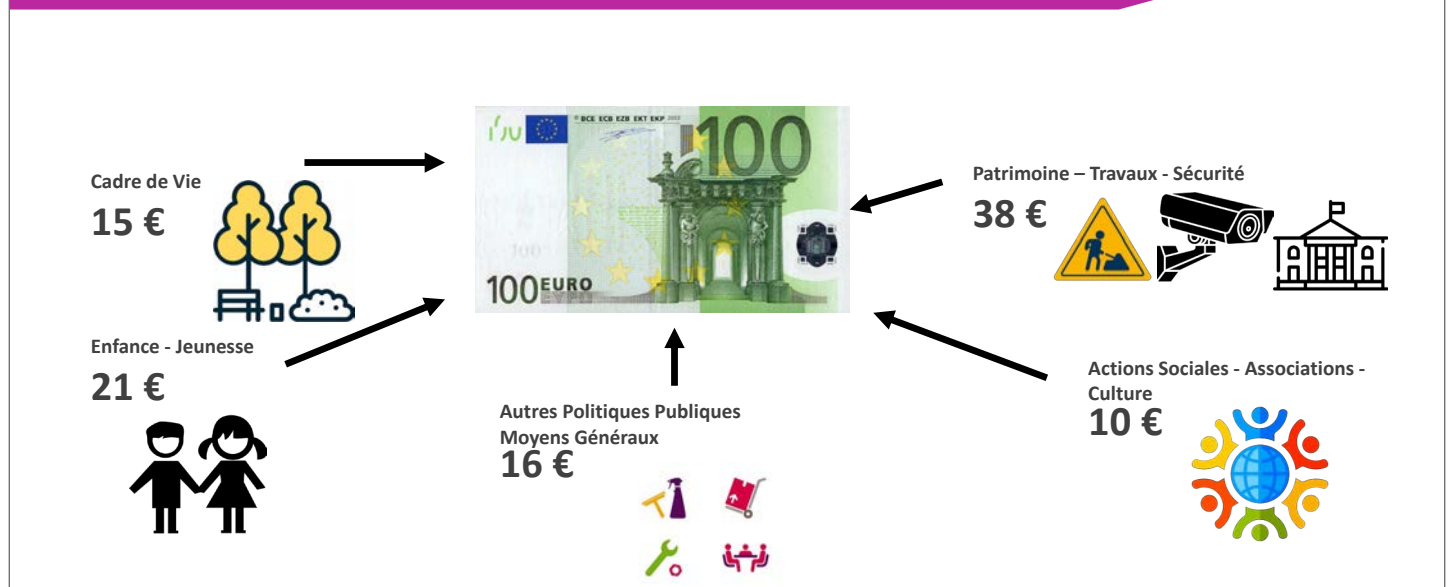
Le budget 2026 poursuit une trajectoire de rigueur financière tout en préservant la dynamique d'investissement et le maintien de services publics de qualité. La légère hausse des charges de personnel reflète notre engagement à garantir un service efficient aux

administrés. La baisse quant à elle des charges financières témoigne d'une gestion prudente de l'endettement.

Notre commune entend poursuivre une politique budgétaire équilibrée, garantissant un niveau de services optimal tout en préservant les capacités d'investissement nécessaires à l'avenir. Ce budget témoigne de notre ambition d'accompagner le développement du territoire tout en maintenant une gestion financière saine et transparente.

Ce budget sera suivi avec attention afin d'assurer un équilibre budgétaire optimal tout au long de l'année 2026. Un suivi rigoureux des dépenses et des recettes sera réalisé afin d'adapter notre stratégie en fonction des évolutions économiques et des besoins des citoyens.

## POUR 100 € DÉPENSÉS...



## Au du cadre de vie

Le printemps arrive et avec lui, les travaux au jardin et les barbecues.

Respectons aussi la tranquillité de chacun et limitons les nuisances lors de nos activités en extérieur.



La tonte des pelouses et l'utilisation d'engins bruyants sont interdits les dimanches et jours fériés (par arrêté municipal n° 2014/68).

**Attention aux dates si vous envisagez de tailler votre haie.**

Dans le Nord, la taille des haies est interdite pour les agriculteurs (respect des conditionnalités de la PAC) du 16 mars au 15 août 2026.

Cette période de non-intervention se justifie par la saison de reproduction de nombreuses espèces d'oiseaux qui nichent dans les haies et les arbres, elle est aussi cruciale pour les végétaux.

Pour les particuliers, bien qu'aucune loi nationale stricte n'existe, il est fortement déconseillé de tailler durant cette période sous peine de sanctions pour destruction d'habitats d'espèces protégées.

Le brûlage des déchets verts à l'air libre est interdit, c'est une infraction pénale constitutive d'une amende d'un montant de 450 €.

## Au de la vie communale

### MISE À L'HONNEUR

Lors de l'installation du conseil municipal le 21 mars, le Maire, Éric Skyronka, a remercié tous les élus sortants et mis à l'honneur 4 d'entre-eux.

#### **Alain Bouckhuil**

Élu pendant 31 ans : médaille de la ville, citoyen d'honneur

#### **Alain Cardon**

Élu pendant 18 ans : médaille de la ville, citoyen d'honneur

#### **Jean-Claude D'halluin**

Élu pendant 12 ans : médaille de la ville, citoyen d'honneur

### COMITÉ DES SENIORS

Le Comité des Seniors est une assemblée consultative avec pour objectifs :

- Associer les seniors aux décisions municipales en recueillant leurs avis sur des sujets les concernant.
- Offrir aux seniors la possibilité d'être à l'initiative d'actions en leur direction.
- Favoriser le dialogue entre les générations.

Vous souhaitez :

- Donner un avis sur des dossiers municipaux.

#### **Michel Deledalle**

Élu pendant 31 ans, Adjoint au Maire pendant 12 ans, Adjoint au Maire Honoraire



- Être sollicité sur des questions d'intérêt général.
- Être à l'initiative de projets et de réflexions à mener.
- Travailler avec les autres structures participatives.
- Mettre en valeur le rôle et la motivation des seniors dans la vie de la commune.
- Partager vos compétences et votre expérience.
- Travailler sur le mieux-vivre à Sailly.

Pour rejoindre le comité des seniors, contactez-nous :  
par téléphone au 03.20.20.06.46  
ou par mail à [service.administratif@saillylezlannoy.fr](mailto:service.administratif@saillylezlannoy.fr)

## Au des Talents

À la rencontre de celles et ceux qui font vivre notre village au quotidien

### Valérie HENNART - Créa'Tifs

#### **Pouvez-vous nous présenter votre activité ?**

Coiffeuse mixte à domicile depuis bientôt 18 ans, je propose des colorations, balayages, permanentes, shampoings, coupes, coiffages. Je suis équipée d'un bac à shampoing, de miroirs, de serviettes... J'amène le salon à domicile

#### **Où êtes-vous installée à Sailly et depuis combien de temps ?**

Je suis domiciliée à Sailly dans le lotissement du Château Neuf depuis 9 ans, je rayonne dans les environs (Sailly-lez-Lannoy, Toufflers, Willems, Baisieux, Leers, Croix, Wasquehal, Mouvaux...)

Le développement de mon activité se fait essentiellement par le bouche-à-oreille.

Je travaille avec les produits L'Oréal Professionnel et Revlon.

#### **Quel est votre parcours professionnel ?**

Après avoir obtenu mon CAP mixte, puis mon BP en 1996, j'ai travaillé 12 ans pour de grandes franchises et des salons indépendants où j'ai pu transmettre mon savoir-faire à des apprentis.

En parallèle, j'ai décidé de reprendre mes études tout en travaillant pour obtenir mon BM (brevet de maîtrise).

J'ai également le titre de Maître Artisan. J'ai aussi été jury d'examens et responsable de salon.

Puis en 2008, j'ai décidé de m'installer en tant que coiffeuse à domicile.



#### **Quelle est votre devise préférée ?**

Rester soi-même et ne pas se prendre la tête pour rien.

#### **Quel est votre principal défaut ?**

Je parle beaucoup ! Pourtant, jeune, j'étais timide.

#### **Quelle est votre principale qualité ?**

L'écoute, le conseil, je suis une "psy" avec des ciseaux.

Le fait d'aller chez les clients me permet de rentrer dans leur intimité, je suis disponible pour parler. C'est une autre relationnel que de travailler en salon, je préfère cela. C'est vraiment valorisant d'apporter le sourire aux gens.

#### **Infos complémentaires :**

☎ 06.14.93.33.07

📅 lundi, mardi, jeudi, vendredi de 9h à 18h  
samedi de 9h à 16h

**SAILLY-LEZ-LANNOY**  
Village de l'avenir


**SAILLY 2030**  
Construisons ensemble  
le village de demain

## RELIER LES GÉNÉRATIONS

Groupe projet Créer un tiers lieu ludique et convivial proposant des activités en intergénération.

### Action 1 Soutien scolaire

**PARTAGER SES COMPÉTENCES POUR AIDER LES JEUNES**



**Le mardi**  
**à partir de 17h**  
**Au Tiers lieu**  
**10 rue de la mairie**  
fabriquesailly@gmail.com

Possibilité de soutien en juillet / août : contact [fabriquesailly@gmail.com](mailto:fabriquesailly@gmail.com)

# Matinée de la petite enfance

**Samedi 13 juin de 10h à 12h**  
Au SEV - Chemin des écoliers

Venez rencontrer nos partenaires autour de la parentalité

#Accueil des bébés nés en 2025 et de leurs familles.

#Découvrez les partenaires Petite Enfance du CCAS

- Le Relais Petite Enfance et ses animations
- Le Centre Régional de Formation de la Petite Enfance
- Les assistantes maternelles du village
- La Maison des Parents et ses missions
- La micro crèche les zouzous



**ccas@saillylezlannoy.fr** 



## Banque Alimentaire du Nord

### COLLECTE DE LAIT

POUR BÉBÉS, ENFANTS ET ADULTES

**SAMEDI 30 MAI**  
DE 9H00 À 12H00  
AU SEV  
CHEMIN DES ÉCOLIERS  
COULOIR D'ENTRÉE DE LA BIBLIOTHÈQUE




Si vous n'êtes pas disponible le samedi 30 mai et que vous souhaitez participer à ce geste de solidarité. Venez déposer vos dons aux horaires d'ouverture de la Mairie du 25 au 29 mai.



**CCAS SAILLY-LEZ-LANNOY**

REPRÉSENTATION THÉÂTRALE



# Le Grand Rappel

AUTEURE MAÏTÉ BAILLEUL  
DIRIGÉE PAR SYLVIE BRÛLÉ  
PAR  
**LA BELLE ÉQUIPE**

**2 mai 2026 - 19h**  
**3 mai 2026 - 15h30**  
**Salle Clovis Deffrenne**  
**Sailly-Lez-Lannoy**

CHARLOTTE - ISABELLE RIQUE  
COLETTE - VANESSA GUET  
HERVÉ - GRÉGORI MEMMA  
IRMA - ALEXANDRA BRACKE  
JEAN-EUDES - DIRK MALESYS  
LÉA - MANON MARTINEZ  
MARC - SÉBASTIEN GUÉRARD  
NINA - MAÏTÉ BAILLEUL  
ASSISTANT-COORDINATEUR - BERNARD SAINLÉGER

**Ouverture des portes à 18h30**

Réservation par mail : [sylviebr2707@gmail.com](mailto:sylviebr2707@gmail.com)



## Au de la Jeunesse

### Nettoyage citoyen du CME

Le Conseil Municipal des Enfants a profité des rayons du soleil de début mars pour nettoyer les abords des écoles et le chemin des Écoliers !

"C'est tellement plus simple d'utiliser les poubelles" ont-ils dit !

Et ils ont raison du haut de leurs 8 à 11 ans !

L'idée leur est venue en voyant la belle action qui s'est déroulée le samedi 7 mars : l'OPÉRATION SAILLY PROPRE. Alors le chemin des écoliers et le tour de l'école, c'est fait



### La table d'anniversaire à la cantine

Une nouvelle attention pour les anniversaires à la cantine ! Afin de rendre cette journée encore plus spéciale pour les enfants, le Service Jeunesse met désormais en place une table d'anniversaire.

Le jour de leur anniversaire, les enfants pourront s'installer à une table décorée, entourés d'un petit groupe de copains, pour partager ce moment convivial.

Bien sûr les anniversaires des vacances ne seront pas oubliés !

Et pour terminer le repas en beauté, un petit cadeau et une bougie sur le dessert. Une jolie façon de célébrer leur journée et de créer de beaux souvenirs à la cantine !

### La chasse aux œufs

La chasse aux œufs organisée par le Conseil Municipal des Enfants a, cette année encore, rencontré un franc succès ! Parents, enfants de la crèche, de l'école et même ados sont venus chercher les œufs colorés dans le jardin.

Ils ont tenté leur chance au lancer de carottes, à la course des poussins et surtout au concours de cri de poule !

Sans oublier le lapin vert caché retrouvé par Chloé et son papa !

Plus de 215 sachets de chocolats distribués !

Merci au Conseil Municipal des Enfants !



## Au de la vie du village



Vendredi 10 avril

Un grand merci au public pour le 10ème anniversaire du Concert de Printemps organisé par Sailly en Fête.

Superbe prestation du trio "Sacrés musiciens" dans la belle église de Sailly-Lez-Lannoy.

Le Conseil Municipal des Enfants organise une

# Collecte de Chaussettes

(Par pair et sans trou)

Du 27 avril au 29 mai

Pour aider les personnes dans le besoin

Déposez vos chaussettes :

- À l'école
- À la bibliothèque
- Au SEV
- À la mairie
- À la boulangerie

SAILLY-LEZ-LANNOY  
Village au cœur

Merci pour votre générosité !

## Il reste quelques places !

# SEJOUR BORD DE MER

Du lundi 20 au vendredi 24 juillet 2026

Hébergement en chambre de 4 ou 6

Pour les CE2, CM1, CM2

**A SAMER (62)**

Modalités d'inscriptions  
POUR PRÉ INSCRIRE VOTRE ENFANT AVANT LE 17 AVRIL, envoyez un mail au service jeunesse [service.jeunesse@saillylezlannoy.fr](mailto:service.jeunesse@saillylezlannoy.fr)

SORTIE À Nausicaé

CERF-VOLANT

JOURNÉE À Bagatelle

APRÈS-MIDI À LA PISCINE

VISITE DES CAP GRIZ-NEZ / BLANC-NEZ

JEUX DE PLAGE

NOMBRE DE PLACES LIMITÉ À 24 ENFANTS  
TRANSPORT EN CAR PRIVÉ

TARIFS :  
POUR LES SAILLYSIENS 153.68€ À 308.69€  
POUR LES EXTÉRIEURS 418.74€ À 539.38€

PRIORITÉ AUX SAILLYSIENS, AUX ENFANTS N'AYANT PAS ENCORE PARTICIPÉ AU SÉJOUR, ET PAR ODRE D'ÂGE.

SAILLY-LEZ-LANNOY  
Village au cœur

# CAMP ADOS

Du lundi 27 juillet au 31 juillet 2026

A Hemmes de Marck (62)

Limité à 24 places  
Pour les collégiens.

## LES ACTIVITÉS DU SÉJOUR :

- Tir à l'arc
- Char à voile
- Sortie VTT
- Super Veillées
- Nuits en tente
- Journée plage

Modalités d'inscriptions

Pré inscrire votre enfant avant le 30 avril

envoyez un mail au service jeunesse [service.jeunesse@saillylezlannoy.fr](mailto:service.jeunesse@saillylezlannoy.fr)

Priorité : aux saillysiens, à ceux qui ne sont jamais partis et aux plus âgés

Tarifs :  
Selon QF, de 101.83€ à 240.53€ pour les habitants de la commune  
Selon QF, de 302.96€ à 390.24€ pour les extérieurs

SAILLY-LEZ-LANNOY  
Village au cœur

SAILLY-LEZ-LANNOY  
Village au cœur

My PÉRI'SCHOOL  
LE CLUB DE LA PÊCHE, DU CANOE & DE LA RANDONNÉE

## Été 2026 Inscriptions Accueils de loisirs

du lundi 05 au mercredi 13 mai  
via myperischool

Le Nord fait ses Jeux !

Ouverture de l'ALSH

SEMAINE 1 du 06 au 10 juillet

SEMAINE 2 du 13 au 17 juillet (fermé le 14)

SEMAINE 3 du 20 au 24 juillet (+ Séjour à Samer)

SEMAINE 4 du 27 au 31 juillet (+ SportBreak)

SEMAINE 5 du 3 au 7 août

SEMAINE 6 du 10 au 14 août

Horaires  
8h-9h30 (Accueil extra matin)  
9h30-17h (journée)  
17h-18h30 (Accueil extra soir)  
Inscription à la semaine sauf restauration à la journée

## Au de la participation citoyenne

### Atelier "je réduis mes déchets de jardin"

Changez de regard sur vos déchets de jardin ! Au lieu de les évacuer, vous pouvez les recycler facilement pour fertiliser et protéger la biodiversité de votre jardin.

Lors de cet atelier pratique, vous découvrirez toutes les techniques du jardinage 0 déchet en participant au jeu collaboratif :

"L'îlot fertile : au jardin rien ne se jette, tout se transforme".

Atelier suivi d'une visite au jardin participatif.

Samedi 6 juin à 10h00 au SEV, 3 chemin des Écoliers.

Sur inscription [geraldine.cardon@saillylezlannoy.fr](mailto:geraldine.cardon@saillylezlannoy.fr)

En partenariat avec la Métropole Européenne de Lille.

### Commande groupée de bois de chauffage

Le groupe "Mise en Commun" du projet territorial local SAILLY 2030 organise une commande groupée de bois de chauffage présenté sous forme de bûches de 30, 40 ou 50cm pour l'hiver 2026-2027

La livraison du bois serait effectuée fin mai, début juin 2026 uniquement à Sailly-lez-Lannoy.

Le tarif qui a été négocié pour un **minimum de 3 stères commandés par foyer** est inférieur à 82€ le stère de bois sec livrée en vrac.

Le tarif final pourrait être inférieur suivant le succès de la commande groupée.

Pour y participer et avoir plus de détails sur le bois commandé, les conditions de paiement et de livraison, vous pouvez remplir avant le 9 mai 2026 le formulaire :

- Disponible en Mairie,
- Sur <https://urlr.me/W5nUTe>
- Via le QR code



Pour toute information supplémentaire, contacter Jean LeBesnerais :

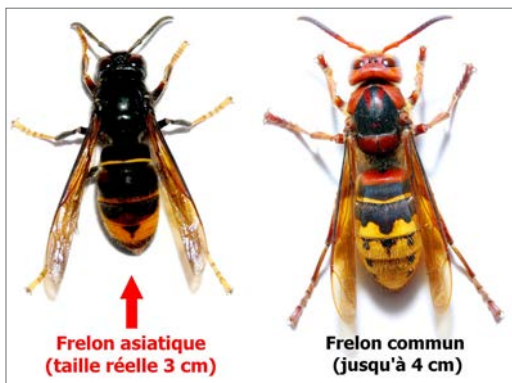
✉ : [jean.lebesnerais@orange.fr](mailto:jean.lebesnerais@orange.fr)

📞 : 07.70.18.97.61

### Lutter contre les frelons asiatiques

Le frelon asiatique représente un danger majeur pour les abeilles, il peut détruire une ruche entière en peu de temps pour nourrir ses larves. Ce qui a un impact sur la pollinisation et l'agriculture.

Comment reconnaître le frelon asiatique :



- Pattes Jaunes
- Thorax noir
- Tête noire
- Abdomen avec bandes orangées

Les frelons se nourrissent d'une variété d'animaux comme les abeilles domestiques, les mouches et les abeilles. Les chercheurs ont identifié 159 espèces différentes de proies. Une colonie de frelons peut dévorer plus de 11 kg d'insectes au cours d'une saison.

À ce jour, 150 Pièges à frelons asiatiques ont été distribués à Sailly-Lez-Lannoy par SAILLY 2030.

Si vous installez un piège, pensez à le répertorier sur Vigi'Frelon, la Carte Collaborative Anti-Frelon :

<https://vigifrelon.fr>

Cela permet de cartographier, comptabiliser et suivre la présence de cet insecte nuisible pour la biodiversité locale. Merci pour vos contributions, elles sont essentielles pour cette opération citoyenne.

Les distributions ont lieu le samedi entre 11h00 et 12h00 aux Incroyables Comestibles / Jardin participatif de Sailly-Lez-Lannoy.

Cette campagne est exclusivement réservée aux habitants de Sailly-Lez-Lannoy

Inscription par mail : [geraldine.cardon@saillylezlannoy.fr](mailto:geraldine.cardon@saillylezlannoy.fr)

## Au de la vie associative

### Fête de la Musique

Pour l'édition 2026 qui se tiendra le 20 juin prochain, Sailly en Fête lance un appel à tous les musiciens et chanteurs qui souhaitent participer à cet événement.

Contactez-les par mail : [Saillyenfete@gmx.fr](mailto:Saillyenfete@gmx.fr)

⚠ La circulation sera fermée rue de la mairie de la rue Marthe Hautebar jusqu'à la rue du Bas chemin. ⚠

**SAILLY 2030**Construisons ensemble  
le village de demain**ATELIER N°16**  
**JEUDI 11 JUIN**  
**À PARTIR DE 19H**  
AU SEV - 3 CHEMIN DES ÉCOLIERS

**Construire et mettre en œuvre**, élus et habitants, une **vision partagée** du village afin de préserver le **bien-vivre ensemble** face aux enjeux multiples et complexes présents et à venir.

Garderie proposée.  
Inscription : geraldine.cardon@saillylezlannoy.fr**MISE EN COMMUN**

Acquérir, diffuser et partager la culture de la mutualisation autour des objets, lieux ou compétences, dans un souci de résilience et de sobriété des usages.

**ÉNERGIES**

Comprendre les enjeux individuels et locaux, privilégier un usage raisonné, mutualisé et soutenable.

**MOBILITÉS**

Développer progressivement les déplacements doux pour des espaces communs apaisés et sécurisés.

**ÉCONOMIE LOCALE, ALIMENTATION**

Favoriser, privilégier une économie de proximité pour un tissu local vivant, notamment une alimentation en circuits courts.

**VÉGÉTALISATION**

Augmenter la végétalisation des espaces publics ou privés du village à travers un choix d'espèces adaptées.

**LIEN INTERGÉNÉRATIONNEL**

Créer un tiers lieu ludique et convivial proposant des activités en intergénération.



**Le printemps du compostage et du jardinage zéro déchet**  
**Animations et ateliers gratuits**

**SAILLY 2030**  
 Construisons ensemble  
 le village de demain

## PIÈGE MODE D'EMPLOI

### OÙ PLACER LE PIÈGE ?

Il est recommandé de placer le piège à une **hauteur comprise entre 0,50 m et 1,50 m** avec une exposition au soleil le matin et plutôt à l'ombre l'après-midi.



### L'APPÂT

Au printemps, le frelon asiatique va rechercher une **nourriture sucrée**. Vous pouvez utiliser de l'appât du commerce ou préparer un **mélange maison** : 1/3 bière - 1/3 vin blanc - 1/3 sirop (grenadine par exemple)

**Attention !** Pour éviter la noyade des autres insectes, déposer l'appât sur une éponge au fond du bocal.

A partir de juillet, les frelons recherchent des protéines pour nourrir leurs larves. Il faut changer d'appât : restes de viande ou de poisson, pâté pour chat ou chien ...

### ENTRETIEN DU PIÈGE

- Comme l'alcool se dégrade, il est **conseillé de renouveler l'attractif tous les 8-10 jours maximum** (4 à 6 jours en cas de coup de chaud) afin de **conserver l'efficacité du piège** et limiter les prises d'insectes non ciblés.
- Pour vider le piège, mettez-le d'abord au congélateur quelques heures pour tuer les frelons. Vous pouvez aussi procéder par noyade en immergeant le pot fermé.

### POUR LUTTER PLUS EFFICACEMENT

Merci de signaler les nids et cartographier les pièges sur le site [vigifreton.fr](http://vigifreton.fr)  
Si vous repérez un nid sur l'espace public, contactez la mairie.

UN BESOIN, UNE ENVIE ?  
ACHETER N'EST PLUS UNE FATALITÉ !

REJOIGNEZ LA COMMUNAUTÉ  
SAILLYSIENNE SUR

LE SITE INTERNET QUI FACILITE  
LE PRÊT ET EMPRUNT D'OBJETS  
ENTRE PARTICULIERS

ÉCONOMIQUE

SOLAIRE

ÉCOLOGIQUE

SÉCURISÉ



- Adhésion au site : 10€/an
- Prêts et emprunts gratuits
- Caution possible
- Pas de revente de données

## Au de la Métropole Européenne de Lille

### C'ART

Le nouveau programme pour la période mars/septembre est disponible !

La saison culturelle "Méditerranée 2026" débarque sur notre territoire et nous invite à explorer la richesse et la diversité des cultures méditerranéennes, en célébrant artistes, créateurs et jeunes talents de ces régions.

Plus largement, les musées et centres d'art du réseau C'ART ouvrent leurs portes avec des expos incontournables : Kandinsky au LaM, La Redoute à La Piscine, Hamed Abdalla

à l'Institut du Monde Arabe et bien d'autres.

Pratique : Le pass C'ART donne accès à tous ces lieux et propose d'un tarif spécifique pour les jeunes âgés de moins de 26 ans.

Plus de renseignements sur : <https://urlr.me/rjPjzU>



### Mai à Vélo

Rendez-vous le samedi 2 mai matin pour la randonnée de lancement de Mai à Vélo.

Cette randonnée accessible à tous est organisée avec deux départs possibles :

- Du Stadium de Villeneuve-d'Ascq parcours de 10, 20 ou 30 km
- Du Vélodrome André Pétrieux de Roubaix parcours de 20 ou 30 km

Une belle occasion de découvrir ou redécouvrir le plaisir de rouler ensemble !

Inscriptions :

<https://www.lillemetropole.fr/maiavelo>



## Au de la vie des aînés

### ESCAPADE À SAINT VALERY SUR SOMME MERCREDI 17 juin 2026

#### Programme :

- 7h35 : Départ place de l'Église  
 10h45 : Rendez-vous à la gare de Saint Valery sur Somme  
 Pour un tour de la baie jusqu'au Crotoy à bord du Chemin de Fer de la Baie de Somme  
 12h30 : Déjeuner à Cayeux sur Mer au restaurant Le Neptune  
 15h00 : Port de Saint-Valery-sur-Somme pour une promenade en toute quiétude sur un bateau à faible tirant d'eau  
 16h15 : Temps libre jusque 17h30  
 20h00 : Arrivée à Sailly-lez-Lannoy



Prix : 58,50 € par personne tout compris

Le transport en bus est offert par la municipalité



M. / Mme : \_\_\_\_\_ Tel : \_\_\_\_\_

Souhaite-nt participer à la sortie à Saint Valery sur Somme

Je règle mon inscription par chèque à l'ordre : Régisseur prestation d'action sociale

Inscription à déposer en Mairie avant le 20 mai 2026 (⚠ nombre de places limitées)

Renseignements auprès de Rachid Tabti : 06 69 94 20 39 - email : rachid.tabti@saillylezlannoy.fr

**LA GUINGUETTE**  
# SAISON 2 **DU S2F**

**SAMEDI 30 MAI 2026**  
À PARTIR DE 18h

**CONCERT GRATUIT**  
UNIQUEMENT SUR RÉSERVATION



**BENOIT JULIET**



**SILDA**

SCANNEZ-MOI POUR RÉSERVER VOTRE SOIRÉE !




PETITE RESTAURATION SUR PLACE - TIRAGE AU SORT DE LA TOMBOLA - BUVETTE...  
STADE LÉON MASQUELIER RUE DE MOSCOU, FOREST SUR MARQUE

L'ESCAL PRÉSENTE

SPECTACLE DE THÉÂTRE ADOS  
GROUPE DES 12/15 ANS

**ILS ÉTAIENT TROIS...**




CRÉATION COLLECTIVE DIRIGÉE PAR MANON DUPUIS

6 JUN 19H30

SALLE CLOVIS DEFRENNE  
2 RUE MILLEPERTUIS  
SALLY-LEZ-LANNOY

INFOS ET RÉSERVATIONS



L'ESCAL présente

Spectacle de Théâtre Enfants  
Groupe des 5/7 ans

**Pirates et Compagnie**



D'Ann Rocard



Mis en scène par Manon Dupuis

7 Juin 14h30

SALLE CLOVIS DEFRENNE  
2 rue Millepertuis,  
SALLY-LEZ-LANNOY

Infos et réservations



L'ESCAL PRÉSENTE

SPECTACLE DE THÉÂTRE ENFANTS  
GROUPE DES 9/11 ANS

**ELEMENTS**



CRÉATION COLLECTIVE DIRIGÉE PAR MANON DUPUIS

7 JUN 17H

SALLE CLOVIS DEFRENNE  
2 RUE MILLEPERTUIS,  
SALLY-LEZ-LANNOY

INFOS ET RÉSERVATIONS



## Au du jumelage

### Opération Vélos pour Semenivka

Les vélos ont été distribués à leurs nouveaux utilisateurs ! Nous vous avons fait savoir dans la dernière édition de votre magazine que les vélos collectés par le Comité de Jumelage avaient commencé leur long périple vers l'Ukraine peu avant Noël.

Les vélos, arrivés à Semenivka, ont été distribués par tirage au sort pour garantir l'équité et la transparence de la distribution.

Les enfants sont ravis de leur nouveau vélo ! Un grand merci à toutes les personnes impliquées dans ce projet, que ce



soit pour les dons, les réparations, ou l'acheminement ! Nous prévoyons d'autres collectes, donc n'hésitez pas à nous contacter si vous aimeriez faire don d'un vélo.



### Semenivka à Béthune

Les portraits des femmes de Semenivka, issus du projet "Holding the Sky" mettant en avant les femmes résistant en temps de guerre, ont été vus à Béthune le 20 mars lors d'un événement au Passage à Niveau !

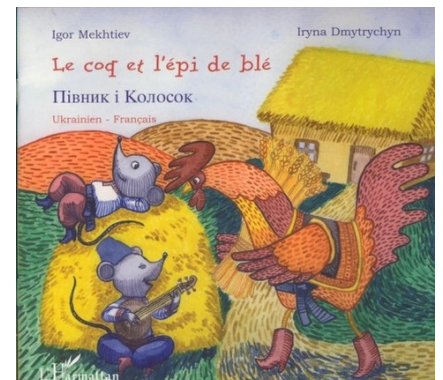
Une occasion de rendre hommage au combat quotidien des habitantes de Semenivka.

### Voyage en Ukraine

Le 29 mars à l'Espace Saily Village, une matinée de voyage littéraire en Ukraine à travers la lecture de contes et de poèmes s'est tenue.

Merci à nos oratrices et orateurs Olena Savchenko et sa fille Taya, Emmanuelle Elsukov, Christine Kohut, Eric Bleuzé et Jean-Marie Callens pour cette expédition!

Les contes ukrainiens présentés à cette occasion sont disponibles à la Bibliothèque ! Plongez dans l'univers de "Le coq et l'épi de blé" et de "Je veux hiberner (pour faire comme l'ours)", deux contes pleins de douceur et d'humour pour les enfants à partir de 6 ans.



### Rejoindre le Comité de Jumelage

Vous souhaitez vous engager dans des projets de solidarité internationale ? À Saily-lez-Lannoy, c'est possible en rejoignant le Comité de jumelage.

Depuis 2024, nous accompagnons le partenariat solidaire entre Saily-lez-Lannoy et Semenivka, en Ukraine : actions solidaires, coopération santé, vente d'objets d'art, et découverte de la culture ukrainienne... nos projets sont portés par des habitants, pour nos communautés.

Vos idées, votre créativité et votre énergie sont les bienvenues : que ce soit pour participer aux événements

existants ou pour en organiser de nouveaux, chacun peut contribuer à faire croître l'amitié entre Saily et Semenivka.

Envie d'en savoir plus ou de vous investir avec nous ?

Connecter-vous à : <https://urlr.me/sS9HrC>

ou scanner ce QR code

✉ [jumelage@sailylezlannoy.fr](mailto:jumelage@sailylezlannoy.fr)

📷 [saillysemenivka](https://www.instagram.com/saillysemenivka)

📘 SylNi.Razom pour suivre l'actualité de Semenivka



Commune de Saily-lez-Lannoy

10 rue de la Mairie

59390 Saily-lez-Lannoy

☎ 03.20.20.06.46

✉ [service.administratif@sailylezlannoy.fr](mailto:service.administratif@sailylezlannoy.fr)

🌐 [sailylezlannoy](http://sailylezlannoy.com)

🌐 [saily-lez-lannoy](http://saily-lez-lannoy.com)

🌐 [www.sailylezlannoy.fr](http://www.sailylezlannoy.fr)

MAIRIE

Horaires d'accueil du public

Lundi : 8h00 à 12h00 - 13h30 à 16h00

Mardi : 8h00 à 12h00

Mercredi : 8h00 à 12h00 - 13h30 à 17h00

Jeudi : 8h00 à 12h00

Vendredi : 8h00 à 12h00

### NUMÉROS UTILES

Samu 15

Police - Gendarmerie 17

Pompiers 18

Personnes sourdes ou malentendantes 114

Numéro d'urgence européen 112

Enfance en danger : 119

Samu social - Accueil des sans abri : 115

Femmes victimes de violence : 39 19

Prévention du suicide : 31 14

Personnes âgées maltraitées : 39 77

Personnes handicapées maltraitées : 39 77

Signalement violence animale : 3677

L'Escal présente  
 Spectacle de Théâtre Enfants  
 Groupe des 7/8 ans

**Les contes de la rue Broca**

Adaptation de l'œuvre de Pierre Gripari  
 et mise en scène par Manon Dupuis

7 Juin  
 14h30

Infos et Résas

Salle Clovis Defrenne  
 2 rue Millepertuis,  
 Sully-Lez-Lannoy

L'Escal présente  
 Spectacle de Théâtre Enfants  
 Groupe des 9/11 ans

**L'île du crime**

Géraldine Monuel

Mise en scène par Manon Dupuis

7 Juin  
 17h

Infos et Résas

Salle Clovis Defrenne  
 2 rue Millepertuis,  
 Sully-Lez-Lannoy

**Fête de la MUSIQUE**

20 Juin 2026  
 A partir de 19h

A 21h :  
**Groupe "wiL-i-Ems"**

SAILLY-LEZ-LANNOY  
 Village au cœur

SAILLY EN FÊTE

SAILLY-LEZ-LANNOY

**SAILLY 2030**  
 Construisons ensemble  
 le village de demain

**RELIER LES GÉNÉRATIONS**  
 Groupe projet Créer un tiers lieu ludique et convivial proposant des activités en intergénération.

**Action 3**  
 Jouer ensemble à la belote et au scrabble

PARTAGER UN BON MOMENT AVEC DES JEUX POUR PETITS ET GRANDS

Le samedi 20 juin  
 de 9h30 à 12h00  
**L'ATELIER**  
 10 rue de la mairie  
 (Anciennement Tiers Lieu)  
 fabriquesailly@gmail.com

# Au du programme

## Mai 2026

### Vendredi 1<sup>er</sup> : Rassemblement véhicules anciens

- 🕒 19h00 - 23h00
- 📍 Chemin des Écoliers

### Samedi 2 : Repair Café

- 🕒 10h00 - 12h00
- 📍 L' Atelier - 10 rue de la Mairie
- ✉ fabriquesailly@gmail.com

### Samedi 2 : Le Grand Rappel - Théâtre

- 📍 Troupe : La belle Équipe de l'ESCAL voir page 7
- 🕒 19h00
- 📍 Salle Clovis Deffrenne

### Dimanche 3 : Déchèterie mobile

- 🕒 09h00 - 12h00
- 📍 Parking du Cimetière
- 📍 Possibilité de broyage de végétaux

### Dimanche 3 : Le Grand Rappel - Théâtre

- 📍 Troupe : La belle Équipe de l'ESCAL voir page 7
- 🕒 15h00
- 📍 Salle Clovis Deffrenne

### Lundi 4 : Inscription à l'accueil de loisirs d'été

- 🕒 Jusqu'au 13 mai
- 📍 Via myperischool

### Jeudi 7 : Candidature Poste Animateur

- 📍 Date limite de dépose des dossiers
- ✉ service.jeunesse@saillylezlannoy.fr

### Vendredi 8 : Commémoration du 8 mai 1945

- 🕒 11h15
- 📍 Monument aux Morts

### Samedi 16 : Benne Verte

- 🕒 9h00 - 12h00
- 📍 Parking salle Clovis Deffrenne

### Samedi 23 : Comité des Seniors

- 📍 voir page 6
- 🕒 11h00
- 📍 Salle Patio - Mairie Entrée Chemin des Écoliers

### Samedi 30 : Collecte de lait

- 📍 Banque Alimentaire du Nord voir page 7
- 🕒 9h00 - 12h00
- 📍 SEV - 3 chemin des Écoliers

## Agenda Trimestriel

### Jardin participatif

- 🕒 11h00 - 12h00
- 📍 Jardin - Derrière la salle de sport
- 📅 Les samedis 2, 9, 16, 23, 30 mai
- 📅 Les samedis 6, 13, 20 et 27 juin
- 📅 Les samedis 4, 11, 18 et 25 juillet

### Soutien scolaire

- 🕒 17h00
- 📍 L' Atelier - 10 rue de la Mairie
- 📅 Les mardis 5, 12, 19 et 26 mai
- 📅 Les mardis 2, 9, 16, 23 et 30 juin
- 📅 Sur rdv en Juillet/août : Voir Page 7

## Juin 2026

### Vendredi 5 : Rassemblement véhicules anciens

- 🕒 19h00 - 23h00
- 📍 Chemin des Écoliers

### Samedi 6 : Jardin Zéro Déchet

- 📍 voir page 11
- 🕒 10h00 - 12h00
- 📍 SEV - 3 chemin des Écoliers
- ✉ fabriquesailly@gmail.com

### Samedi 6 : Repair Café

- 🕒 10h00 - 12h00
- 📍 L' Atelier - 10 rue de la Mairie
- ✉ fabriquesailly@gmail.com

### Samedi 6 : Sachem - Démonstration de la chorale et des groupes de guitare

- 🕒 18h00
- 📍 Salle des Saules
- 📍 Précédé d'un apéritif offert suivi d'un barbecue sur réservation

### Samedi 6 : Ils étaient trois - Théâtre

- 📍 Troupe : Groupe des 12/15 ans de l'ESCAL voir page 13
- 🕒 19h30
- 📍 Salle Clovis Deffrenne

### Dimanche 7 : Déchèterie mobile

- 🕒 09h00 - 12h00
- 📍 Parking du Cimetière

### Dimanche 7 : Le Grand Rappel - Théâtre

- 📍 Troupe : Groupe des 5/7 ans de l'ESCAL voir page 13
- 🕒 14h30
- 📍 Salle Clovis Deffrenne

### Dimanche 7 : Les contes de la rue Broca - Théâtre

- 📍 Troupe : Groupe des 7/8 ans de l'ESCAL voir page 15
- 🕒 14h30
- 📍 Salle Clovis Deffrenne

### Dimanche 7 : L'île du crime - Théâtre

- 📍 Troupe : Groupe des 9/11 ans de l'ESCAL voir page 15
- 🕒 17h00
- 📍 Salle Clovis Deffrenne

### Dimanche 7 : Éléments - Théâtre

- 📍 Troupe : Groupe des 9/11 ans de l'ESCAL voir page 13
- 🕒 17h00
- 📍 Salle Clovis Deffrenne

### Jeudi 11 : SAILLY 2030 - Atelier 16

- 📍 voir page 11
- 🕒 19h00 - 21h00
- 📍 SEV - 3 chemin des Écoliers
- ✉ geraldine.cardon@saillylezlannoy.fr

### Samedi 13 : Matinée Petite Enfance Accueil des bébés nés en 2025

- 📍 Participation du relais petite enfance et des assistantes maternelles du village voir page 7
- 🕒 10h00 - 12h00
- 📍 SEV - 3 chemin des Écoliers

## Juin 2026

### Samedi 13 : Conseil Municipal

- 🕒 10h30 - 11h30
- 📍 Salle du Conseil - Mairie

### Samedi 13 : Conseil Municipal Conseil Municipal des Enfants

- 🕒 11h30 - 12h30
- 📍 Salle du Conseil - Mairie

### Dimanche 14 : Portes ouvertes GRS

- 🕒 16h00 - 18h00
- 📍 Salle de Sport

### Lundi 15 : Table ronde de lecture

- 🕒 14h30
- 📍 Bibliothèque

### Samedi 20 : Benne Verte

- 🕒 9h00 - 12h00
- 📍 Parking salle Clovis Deffrenne

### Samedi 20 : SAILLY 2030 - Belote, Scrabble et Échecs

- 📍 voir page 11
- 🕒 9h30 - 12h00
- 📍 L' Atelier - 10 rue de la Mairie
- ✉ fabriquesailly@gmail.com

### Samedi 20 : Fête de la musique

- 📍 Groupe : wil-i-Ems
- 🕒 19h00
- 📍 Place de l'Église

## Juillet 2026

### Vendredi 3 : Rassemblement véhicules anciens

- 🕒 19h00 - 23h00
- 📍 Chemin des Écoliers

### Samedi 4 : Repair Café

- 🕒 10h00 - 12h00
- 📍 L' Atelier - 10 rue de la Mairie
- ✉ fabriquesailly@gmail.com

### Dimanche 5 : Déchèterie mobile

- 🕒 09h00 - 12h00
- 📍 Parking du Cimetière

### Vendredi 3 : Repas Guinguette à la cantine

- 📍 Organisé par le CME

### Lundi 6 : Accueil de loisirs d'été

- 🕒 Jusqu'au 14 août
- 📍 Voir page 9

### Samedi 18 : Benne Verte

- 🕒 9h00 - 12h00
- 📍 Parking salle Clovis Deffrenne

### Lundi 20 : Séjour à Samer

- 🕒 Jusqu'au 24 juillet
- 📍 Voir page 9

### Lundi 27 : SportBreak aux Hemmes de Marck

- 🕒 Jusqu'au 31 juillet
- 📍 Voir page 9

